



GEMÜTLICH:
Richtig eingesetzt
kann eine Wand-
verkleidung große
Wirkung haben.

Wandlungsfähig

Für das richtige Ambiente im Eigenheim spielt die Wandgestaltung eine tragende Rolle. Die Funktionalität und eine einfache Montage der Elemente sind wichtig, das Design des Dekors steht aber im Vordergrund.

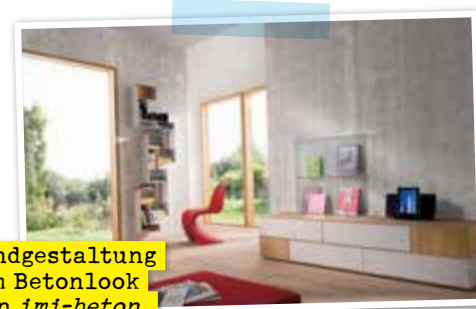
TEXT LUIZA WEH

Die Gestaltung der eigenen vier Wände wird gern intensiv diskutiert. Nicht immer muss die herkömmliche Raufasertapete oder etwas Farbe die Lösung sein. Wandverkleidungen können eine gute Alternative darstellen: Zwischen klassischen Holzpaneelen, Designerdekoren oder einer täuschend echt aussehenden Rostoberfläche können Sie frei

auswählen – das Angebot ist beinahe grenzenlos. Dabei sollten Sie darauf achten, Wandverkleidungen nur auf Teilstücken oder auf einzelnen Wänden zu montieren, da zu viel oftmals erschlagend wirken kann. Sollte Ihnen bei der Auswahl des passenden Dekors bereits klar sein, dass es sich bei dem

Oftmals empfiehlt es sich, nur Akzente mit der Verkleidung zu setzen

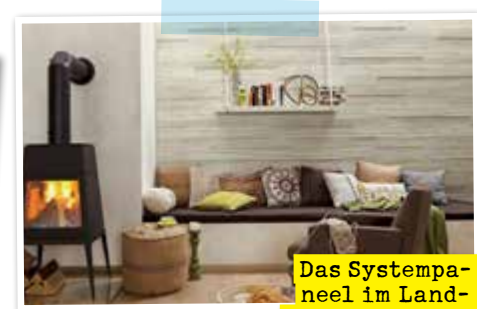
zu verkleidenden Stück nur um wenige Quadratmeter handelt, können Sie die Montage einer Unterkonstruktion oder 1x1-Meter-Elemente bereits für sich ausschließen. Diese sind nur bei größeren Flächen ratsam, da sonst die teuren Dekorelemente aufwendig zugeschnitten oder eine Unterkonstruktion



Wandgestaltung im Betonlook von imi-beton.



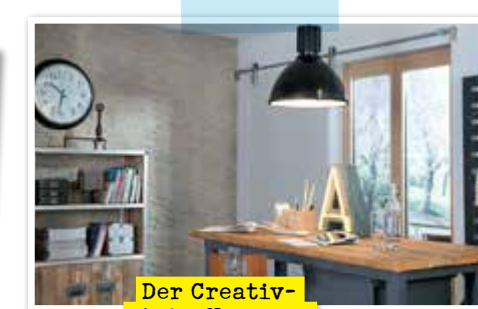
Die Teakverkleidung von Wodewa.



Das Systempaneel im Landhausstil gibt es bei Meister.



Das Dekor Cubic Ocre von Spainstyle.

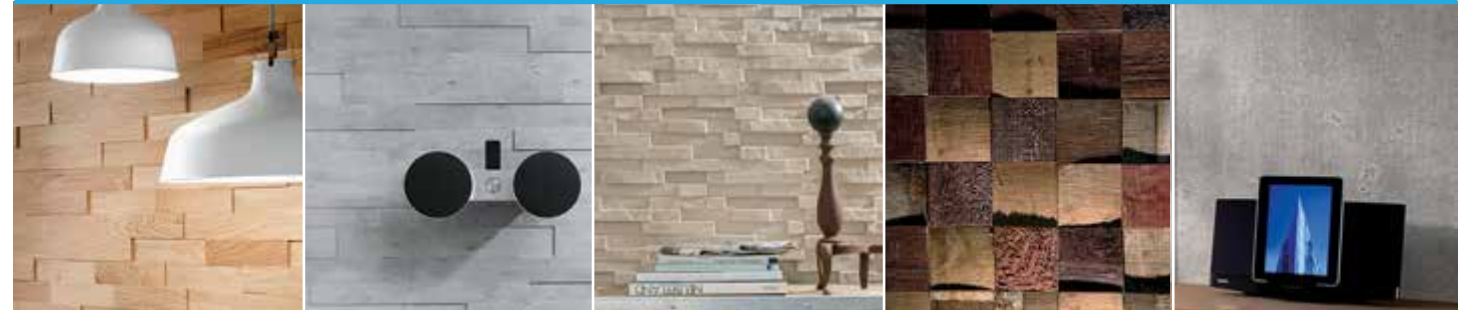


Der Creativstein Nero von Decosa.



Die Jiman-Cuadrados Paneele finden Sie bei Spainstyle.

AUF EINEN BLICK: WANDVERKLEIDUNGSARTEN



HERSTELLER (Beispiele)

Wodewa Genthiner Straße 22, 393170 Ferchland, www.wodewa.de	Meisterwerke Johannes-Schulte-Allee 5, 59602 Rühren, www.meister.com	Decosa Krummeg 3-7, 66539 Neunkirchen, www.decosa.de	Spainstyle Poßmoorweg 1, 22301 Hamburg, www.spainstyle.de	imi-Beton Klein Haddorf 2, 48493 Wetrtingen, www.imi-beton.com
---	--	--	---	--

DEKORE/DESIGNS/ANGEBOTE

<ul style="list-style-type: none"> › Eiche › Iroko › Kirsche › Nussbaum › Teak › Wenge › Zebrano 	<ul style="list-style-type: none"> › Holzoptik › Echtholzpaneele › Dekorpaneele SP 150/300 › Steinoptik 	<ul style="list-style-type: none"> › Creativsteine › 3D-Wandtattoos › Naturkork › Wandprofile › Zierbalken › Zierstück 	<ul style="list-style-type: none"> › Brick › Classic › Design › Elira › Lifestyle › Nature 	<ul style="list-style-type: none"> › Altholzoptik › Betonoptik › Rostoptik › Steinoptik
---	---	--	--	---

AUFBAU UND MONTAGE (SIEHE AUCH NÄCHSTE SEITE)

Mit dem Parkettkleber können die 2, 4 und 6 mm dicken Echtholzriemchen einzeln und in abwechselnder Stärke direkt auf Stoß an die Wand geklebt werden. Achten Sie darauf, Fugen zu vermeiden. Die verschiedenen Stärken erzeugen nachher im Gesamtbild den gewünschten 3D-Effekt. Vorteil: Einfache Anbringung.	Die beschichteten MDF-Dekor-Platten werden auf trockenen Holzlatten oder der mitgelieferten Unterkonstruktion befestigt. Die Paneelklammern werden oberhalb jeder Paneelreihe mit der Unterkonstruktion verschraubt und die einzelnen Paneele werden eingeklickt. Vorteil: Besondere Sicherheit durch die Unterkonstruktion.	Die Kunststoffplatten (aus Polystyrol) werden mit dem Decosa-Montagekleber direkt an der Wand befestigt. Nach circa 48 Stunden Trocknungszeit können sie nach Belieben mit lösemittelfreier Dispersionsfarbe oder einem Lack gestaltet werden. Vorteil: Eigene Gestaltungsfreiheit.	Die 1 x 1 Meter verzahnten Paneel-Elemente werden ineinandergesteckt und direkt mit der Wand verschraubt. Die entstandenen Fugen werden mit der Fugenmasse aufgefüllt. Mit der Dekorfarbe können Sie die Fugenmasse dann der Dekoroptik anpassen. Vorteil: Schnelle Montage, auch bei größeren Flächen.	Zu Beginn wird das Steckpaneel mit dem Acrylkleber auf die Wand geklebt. Pro Element sorgen drei Schrauben für zusätzlichen Halt. Bei der Montage sollte ein Versatz pro Reihe von mindestens 20 cm eingehalten werden. Vorteil: Keine Bearbeitung der Fugen notwendig.
---	--	---	---	---

BENÖTIGTE WERKZEUGE

<ul style="list-style-type: none"> › Handkreissäge › Wasserwaage › Zollstock › Zahnpachtel (4 x 4 mm) › Bleistift › Arbeitshandschuhe 	<ul style="list-style-type: none"> › Einhandwinkelschleifer › Akkuschrauber › Latten für Unterkonstruktion › Schrauben › Dübel › Zollstock 	<ul style="list-style-type: none"> › Feinsäge/ Cuttermesser › Kartuschenpresse › Zollstock › Bleistift 	<ul style="list-style-type: none"> › Stichsäge › Akkuschrauber/Bohrer › Nägel › Dübel › Wasserwaage › Zollstock › Bleistift 	<ul style="list-style-type: none"> › Handkreissäge › Akkuschrauber/Bohrer › Schrauben › Dübel › Zollstock › Bleistift
---	--	--	--	---

PREISE (Beispiele in Euro/m²)

Eiche: ca. 27,00 Teak: ca. 125,00	SP 150: ca. 28,00 SP 300: ca. 32,00	Creativsteine: ca. 30,00 Zierstück: ca. 5,00	Dekor Brick: ca. 85,00 Dekor Nature: ca. 210,00	Ab ca. 150 bis 200
--------------------------------------	--	---	--	--------------------

FAZIT

Eignet sich ideal für die Verkleidung kleinerer Flächen. Bei Verklebung in der Mietwohnung Rücksprache mit dem Vermieter halten!	Die Klammern vereinfachen das Anbringen der Paneele. Die Montage der Unterkonstruktion ist aber zeitintensiv.	Das Material ist einfach zuzuschneiden und haftet gut. Bei Verklebung in der Mietwohnung Rücksprache mit dem Vermieter halten!	Die Elemente eignen sich für große Flächen. Das Zuschneiden der Paneele ist aber vergleichsweise aufwendig.	Sichere Montage, da verklebt und verschraubt wird. Bei Verklebung in der Mietwohnung Rücksprache mit dem Vermieter halten!
--	---	--	---	--

Fotos: Archiv, Hersteller